



2022年度職員満足度・安全文化調査 受講者マニュアル

徳洲会インフォメーションシステム株式会社
新野・玉川・中村・中原・大河・矢西・近藤
2022/09/01



Eラーニングへのアクセス方法



※eラーニングにアクセスすると、ログイン画面が表示されます。

左：パソコンレイアウト 右：スマートフォンレイアウト

The desktop layout features a large header with the Tokushukai Group logo and the title '講習会受講管理システム'. Below the header is a login form with fields for '本部ID' and 'パスワード', a checkbox for 'ログイン情報を保存する', and a 'ログイン' button. An 'Information' section below the login form contains a notice dated 2022.08.01 regarding a survey. At the bottom, there are links for '推奨ブラウザ' (Chrome, Firefox, Internet Explorer 9) and 'お問い合わせ先' (Email: homepage@tokushukai.jp).

The smartphone layout is a simplified version of the desktop layout, with the header and title at the top. The login form is centered and includes fields for '本部ID' and 'パスワード', a checkbox for 'ログイン情報を保存する', and a 'ログイン' button. The 'Information' section and footer are also present but with smaller text.

ログイン方法



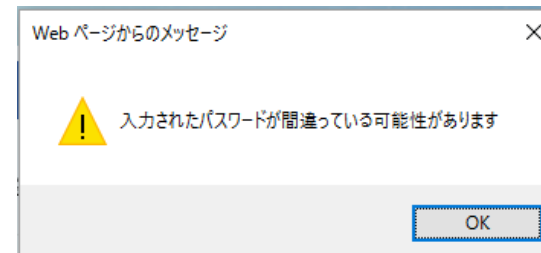
本部IDとパスワードをもとにログインします。

← 本部IDを入力

← パスワードを入力

入力後、ログインをクリックします。

※間違っている場合はエラーが表示されます。



※導入病院によっては本部IDではなく電子カルテIDでログインする場合があります。

受講管理（ログイン後TOP）



ログイン後、受講管理の画面が表示されます。

徳洲会グループ
講習会受講管理システム

こんにちはテストテスト様 [ログアウト](#)

受講管理 職員管理

講習会検索 | 受講状況 指定しない ▼ | 受講義務 指定しない ▼ | 開講状況 指定しない ▼ | カテゴリ 指定しない ▼ | [検索](#)

※ 1件の講習会が登録されています。[1 ~ 1 件目を表示]
※ 講習会をクリックすると、受講画面へ遷移します。

[前 開催前](#) [中 開催中](#) [終 開催終了](#) [テスト結果へ](#)

ID	カテゴリ	講義名	受講状況	必須・任意	受講完了日	受講期限	受講結果
1	職員満足度調査	2022年度職員満足度・安全文化調査 中	未受講	必須	-	-	

<< 1 >>

※ 「2022年度職員満足度・安全文化調査」をクリックします。

ID	カテゴリ	講義名	受講状況	必須・任意	受講完了日	受講期限	受講結果
1	職員満足度調査	2022年度職員満足度・安全文化調査 中	未受講	必須	-	-	



受講内容の確認



受講内容を確認し「受講開始」をクリックします。 ※受講内容はアンケートのみです。

講義名: 2022年度職員満足度・安全文化調査

受講確認

アンケート

受講完了

※下記の内容を確認後、受講を開始して下さい。

講義内容	
ID	1
カテゴリ	職員満足度調査
講義名	2022年度職員満足度・安全文化調査
講義の概要	<p>«アンケートに関する留意事項»</p> <p>自由記述欄において、特定の個人を誹謗中傷する内容や公表に相応しくない内容がある場合は、BIツールや結果報告書において適切な表現に変更、または公表を控えさせて頂くことがあります。</p> <p>また、少人数の部署で個人が特定されることを防ぐため、5名以下の職種及び部署に関しては「その他」に分類されるよう配慮しております。当調査において、回答者個人が特定されることは絶対にありません。</p>
動画の視聴	なし
資料の確認	なし
テスト	なし
アンケート	あり

戻る

受講開始



アンケートの開始

Q1 から順番にアンケートにお答えください。※合計 82問あります。

講習名: 2022年度職員満足度・安全文化調査

▶ 答案の提出

▶ 保存して中止

ⓘ 保存せず中止

受講確認

アンケート

受講完了

設問

1	2	3	4	5	6	7	8	9	10	11	12	13	14	15	16	17	18	19	20	21	22	23	24	25
26	27	28	29	30	31	32	33	34	35	36	37	38	39	40	41	42	43	44	45	46	47	48	49	50
51	52	53	54	55	56	57	58	59	60	61	62	63	64	65	66	67	68	69	70	71	72	73	74	75
									76	77	78	79	80	81	82									

回答者属性

Q1: 性別を教えてください

男性

女性

Q2: 年齢を教えてください

19歳以下

20~29歳

30~39歳未満

40~49歳

50~59歳

60歳以上

Q3: 勤務形態を教えてください

正職員

嘱託職員

派遣職員

その他

Q4: 現在の職種での経験年数を教えてください。

1年未満

1~5年

6~10年

11~15年

16~20年

21年以上



選択肢から選ぶ

選択肢の中から1つ選択（クリック）すると、色が変わります。

講習名: 2022年度職員満足度・安全文化調査

▶ 答案の提出

▶ 保存して中止

Ⓜ 保存せず中止

受講確認

アンケート

受講完了

設問

1	2	3	4	5	6	7	8	9	10	11	12	13	14	15	16	17	18	19	20	21	22	23	24	25
26	27	28	29	30	31	32	33	34	35	36	37	38	39	40	41	42	43	44	45	46	47	48	49	50
51	52	53	54	55	56	57	58	59	60	61	62	63	64	65	66	67	68	69	70	71	72	73	74	75
									76	77	78	79	80	81	82									

回答者属性

Q1: 性別を教えてください

男性

女性

Q2: 年齢を教えてください

19歳以下

20~29歳

30~39歳未満

40~49歳

50~59歳

60歳以上

Q3: 勤務形態を教えてください

正職員

嘱託職員

派遣職員

その他

Q4: 現在の職種での経験年数を教えてください。

1年未満

1~5年

6~10年

11~15年

16~20年

21年以上



自由入力の設定

アンケートの中には自由に入力を促す設問もあります。※必須入力ではありません。

満足度-総合評価						
Q37：私の施設を職場として知人に勧めたい。						
全くそう思わない	そう思わない	どちらともいえない	そう思う	強くそう思う	該当しない	
Q38：私は今の職場でこれからも働きたい。						
全くそう思わない	そう思わない	どちらともいえない	そう思う	強くそう思う	該当しない	
職場環境をより良くするために、改善すべきことがあれば教えてください。（※任意）						
<div style="border: 1px solid black; height: 100px;"></div>						



アンケートを保存する

「保存して中止」または「回答保存」を選択すると、次回は続きから開始できます。

講習名: 2022年度職員満足度・安全文化調査

▶ 答案の提出

▶ 保存して中止

ⓘ 保存せず中止

受講確認

アンケート

受講完了

設問

1	2	3	4	5	6	7	8	9	10	11	12	13	14	15	16	17	18	19	20	21	22	23	24	25
26	27	28	29	30	31	32	33	34	35	36	37	38	39	40	41	42	43	44	45	46	47	48	49	50
51	52	53	54	55	56	57	58	59	60	61	62	63	64	65	66	67	68	69	70	71	72	73	74	75
									76	77	78	79	80	81	82									

回答者属性

Q1: 性別を教えてください

男性

女性

Q2: 年齢を教えてください

19歳以下

20~29歳

30~39歳未満

40~49歳

50~59歳

60歳以上

Q3: 勤務形態を教えてください

正職員

嘱託職員

派遣職員

その他

Q4: 現在の職種での経験年数を教えてください。

1年未満

1~5年

6~10年

11~15年

16~20年

21年以上

回答保存



アンケートを保存せず中止

「保存せず中止」を選択すると、回答内容が保存されませんのでご注意ください。

講習名: 2022年度職員満足度・安全文化調査

▶ 答案の提出

▶ 保存して中止

① 保存せず中止

受講確認 >

アンケート >

受講完了 >

設問

1	2	3	4	5	6	7	8	9	10	11	12	13	14	15	16	17	18	19	20	21	22	23	24	25
26	27	28	29	30	31	32	33	34	35	36	37	38	39	40	41	42	43	44	45	46	47	48	49	50
51	52	53	54	55	56	57	58	59	60	61	62	63	64	65	66	67	68	69	70	71	72	73	74	75
									76	77	78	79	80	81	82									

回答者属性

Q1: 性別を教えてください

男性

女性

Q2: 年齢を教えてください

19歳以下

20~29歳

30~39歳未満

40~49歳

50~59歳

60歳以上

Q3: 勤務形態を教えてください

正職員

嘱託職員

派遣職員

その他

Q4: 現在の職種での経験年数を教えてください。

1年未満

1~5年

6~10年

11~15年

16~20年

21年以上



前回の続きから開始

保存中の場合、次回アンケートを受ける際は前回の続きから開始できます。

講習名: 2022年度職員満足度・安全文化調査

▶ 答案の提出

▶ 保存して中止

ⓘ 保存せず中止

受講確認

アンケート

受講完了

設問

1	2	3	4	5	6	7	8	9	10	11	12	13	14	15	16	17	18	19	20	21	22	23	24	25
26	27	28	29	30	31	32	33	34	35	36	37	38	39	40	41	42	43	44	45	46	47	48	49	50
51	52	53	54	55	56	57	58											69	70	71	72	73	74	75

Web ページからのメッセージ

?

保存されているアンケートがあります。前回の続きから受けますか？

OK キャンセル

あ 回答者属性

Q1: 性別を教えてください

男性 女性

Q2: 年齢を教えてください

19歳以下 20～29歳 30～39歳未満 40～49歳 50～59歳 60歳以上

Q3: 勤務形態を教えてください

正職員 嘱託職員 派遣職員 その他

Q4: 現在の職種での経験年数を教えてください。

1年未満 1～5年 6～10年 11～15年 16～20年 21年以上



エラーメッセージ

全ての設問に回答せず答案を提出すると、エラーメッセージが表示されます。

講習名: 2022年度職員満足度・安全文化調査

▶ 答案の提出

▶ 保存して中止

ⓘ 保存せず中止

受講確認

アンケート

受講完了

設問

1	2	3	4	5	6	7	8	9	10	11	12	13	14	15	16	17	18	19	20	21	22	23	24	25
26	27	28	29	30	31	32	33	34	35	36	37	38	39	40	41	42	43	44	45	46	47	48	49	50
51	52	53	54	55	56	57	58	59	60	61	62	63	64	65	66	67	68	69	70	71	72	73	74	75
									76	77	78	79	80	81	82									

回答者属性

Q1: 性別を教えてください

男性

女性

Q2: 年齢を教えてください

19歳以下

20~29歳

30~39歳未満

40~49歳

50~59歳

60歳以上

Q3: 勤務形態を教えてください

正職員

嘱託職員

派遣職員

その他

Q4: 現在の職種での経験年数を教えてください。

1年未満

1~5年

6~10年

11~15年

16~20年

21年以上

最後の設問 → 答案の提出へ



最後の設問に回答後「答案の提出」をクリックします。 ※2か所どちらでも構いません。

講習名: 2022年度職員満足度・安全文化調査

▶ 答案の提出

▶ 保存して中止

① 保存せず中止

Q81: 私の部署で重大なミスが起こらないのは、単なる偶然でしかない。

全くそう思わない

そう思わない

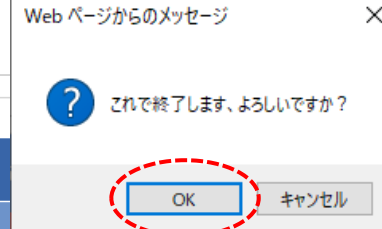
どちらともいえない

そう思う

強くそう思う

該当しない

深刻なミス・事故を防ぐため早期に介入すべきことがあれば教えてください。（※任意）



安全文化-総合評価

Q82: あなたの職場や部署の医療安全の度合いを評価してください。

非常に問題がある

不十分である

許容範囲内である

良い

非常に良い

あなたの病院の医療安全やエラー、出来事報告書について、自由にコメントをお願いします。（※任意）

<< 戻る

▶▶ 答案の提出

アンケートの終了



アンケートの終了画面が表示されます。

徳洲会グループ
講習会受講管理システム

こんにちは テスト 受講者様 [ログアウト](#)

受講管理 職員管理

講義名: 2022年度職員満足度・安全文化調査

受講確認

アンケート

受講完了

2022年度職員満足度・安全文化調査の受講が完了しました。

最後まで受講していただき、ありがとうございました！

受講の終了 >>

受講管理の画面に戻ると、受講状況は「受講済み」に変わります。

徳洲会グループ
講習会受講管理システム

こんにちはテスト 受講者様 [ログアウト](#)

受講管理 職員管理

講習会検索 受講状況 指定しない ▼ 受講義務 指定しない ▼ 開講状況 指定しない ▼ カテゴリ 指定しない ▼ [検索](#)

※ 1件の講習会が登録されています。[1 ~ 1 件目を表示]
※ 講習会をクリックすると、受講画面へ遷移します。

[前 開催前](#) [中 開催中](#) [終 開催終了](#) [テスト結果へ](#)

ID	カテゴリ	講義名	受講状況	必須・任意	受講完了日	受講期限	受講結果
1	職員満足度調査	2022年度職員満足度・安全文化調査 中	受講済み	必須	2022/08/02	-	

<< 1 >>

アンケートのご協力ありがとうございました！！

答案の提出後、再度アンケートを受ける



答案の提出後、再度アンケートに回答していただくことも可能です。

講習名: 2022年度職員満足度・安全文化調査

※再度提出した場合、結果は上書きされます。

▶ 答案の提出

▶ 保存して中止

ⓘ 保存せず中止

受講確認

▶ アンケート

▶ 受講完了

設問

1	2	3	4	5	6	7	8	9	10	11	12	13	14	15	16	17	18	19	20	21	22	23	24	25
26	27	28	29	30	31	32	33	34	35	36	37	38	39	40	41	42	43	44	45	46	47	48	49	50
51	52	53	54	55	56	57	58	59	60	61	62	63	64	65	66	67	68	69	70	71	72	73	74	75
									76	77	78	79	80	81	82									

回答者属性

Q1: 性別を教えてください

男性

女性

Q2: 年齢を教えてください

19歳以下

20~29歳

30~39歳未満

40~49歳

50~59歳

60歳以上

Q3: 勤務形態を教えてください

正職員

嘱託職員

派遣職員

その他

Q4: 現在の職種での経験年数を教えてください。

1年未満

1~5年

6~10年

11~15年

16~20年

21年以上

回答保存

パスワードの変更について (1/2)



セキュリティ対策のため、職員管理からパスワードの変更を推奨します。

徳洲会グループ
講習会受講管理システム

こんにちはテスト受講者様 [ログアウト](#)

受講管理 職員管理

職員管理

※ 職員情報を確認します。

No.	部署	職種	本部ID	電子加付ID	氏名	権限	メールアドレス	編集
1	開発部	事務員	222222	222222	テスト 受講者	受講者	-	

パスワードの変更について (2/2)



希望のパスワードを入力後、確認画面を経て更新を完了します。

基本情報	
部署※	総務課
職種※	事務員
診療科	
本部ID	222222
電子カルテID※	
権限※	管理者
氏名※	テスト 太郎
氏名カナ	テスト タロウ
メールアドレス	<input type="text"/>
メールアドレス (確認用)	<input type="text"/>
パスワード※	<input type="password"/> ← 8桁以上のパスワードを推奨します。
パスワード (確認用) ※	<input type="password"/>

戻る

確認する